

СВЕТИЛЬНИКИ SP-POLO-TRACK-LEG

ПРИМЕНЕНИЕ

- Предназначены для локального интерьерного освещения, реализации дизайнерских решений в освещении.

ОСОБЕННОСТИ

- Модульная серия. Светодиодный модуль и декоративная вставка для сборки светильника приобретаются отдельно.
- Драйвер для подключения к сети переменного тока 230 В встроен в корпус.
- Два варианта цвета корпуса: белый и черный. Три варианта цвета декоративной вставки: белый, черный и золотистый.

ПАРАМЕТРЫ

| | |
|---|----------------------|
| Напряжение питания | AC 230 В |
| Частота питающей сети | 50/60 Гц |
| Выходное напряжение драйвера | DC 30-43 В |
| Степень пылевлагозащиты | IP20 |
| Диапазон рабочих температур окружающей среды | -25... +45 °С |
| Класс защиты от поражения электрическим током | II |
| Гарантийный срок | 36 мес |

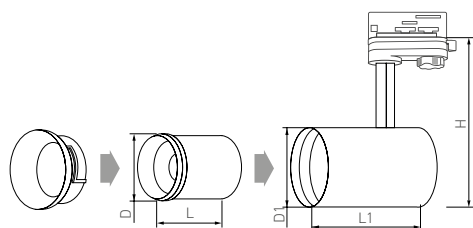


Рис. 1. Габаритные размеры модулей



Таблица совместимости модулей серии

| Корпус | Корпус белый SP-POLO-TRACK-4TR-LEG-R65 арт. 024723 | Корпус черный SP-POLO-TRACK-4TR-LEG-R65 арт. 024724 | Корпус белый SP-POLO-TRACK-4TR-LEG-R85 арт. 024725 | Корпус черный SP-POLO-TRACK-4TR-LEG-R85 арт. 024726 |
|-----------------------------|--|---|---|---|
| Декоративная вставка | Вставка SP-POLO-R65 Белая | | Вставка SP-POLO-R85 Белая | |
| | Вставка SP-POLO-R65 Золотая | | Вставка SP-POLO-R85 Золотая | |
| | Вставка SP-POLO-R65 Черная | | Вставка SP-POLO-R85 Черная | |
| Светодиодный модуль | Модуль светодиодный SP-POLO-R65-8W White Белый, 5000 K | | Модуль светодиодный SP-POLO-R85-15W White Белый, 5000 K | |
| | Модуль светодиодный SP-POLO-R65-8W Day Дневной белый, 4000 K | | Модуль светодиодный SP-POLO-R85-15W Day Дневной белый, 4000 K | |
| | Модуль светодиодный SP-POLO-R65-8W Warm Теплый белый, 3000 K | | Модуль светодиодный SP-POLO-R85-15W Warm Теплый белый, 3000 K | |

Технические характеристики светодиодных модулей (приобретаются отдельно)

| Модель | SP-POLO-R65-8W | SP-POLO-R85-15W |
|-------------------------|----------------|-----------------|
| Напряжение питания | DC 36 В | |
| Ток питания | 200 мА | 350 мА |
| Угол излучения | 40° | |
| Индекс цветопередачи | CRI>80 | |
| Световой поток | 570 лм | 1100 лм |
| Срок службы* | 30 000 ч | |
| Габаритные размеры, D×L | Ø52×60 мм | Ø74×80 мм |
| Вес | 0.1 кг | 0.29 кг |

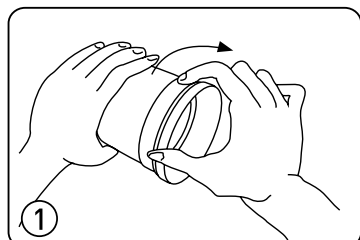
* При соблюдении условий эксплуатации и снижении яркости не более чем на 30% от первоначальной.

Технические характеристики корпусов

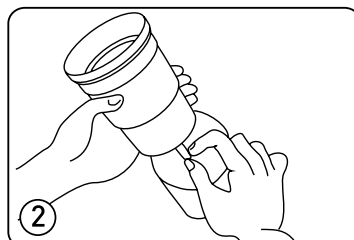
| Модель | SP-POLO-TRACK-4TR-LEG-R65 | SP-POLO-TRACK-4TR-LEG-R85 |
|--|---------------------------|---------------------------|
| Мощность | 8 Вт | 15 Вт |
| Напряжение питания | AC 230 В | |
| Частота питающей сети | 50/60 Гц | |
| Макс. ток, потребляемый от сети AC 230 В | 0.065 А | 0.13 А |
| Выходной ток драйвера | 200 мА | 350 мА |
| Выходное напряжение драйвера | 30-43 В | |
| Степень пылевлагозащиты | IP20 | |
| Диапазон рабочих температур окружающей среды | -25... +45 °C | |
| Габаритные размеры, D1×L1×H | Ø65×150×150 мм | Ø85×185×170 мм |
| Вес | 0.34 кг | 0.49 кг |

УСТАНОВКА И ПОДКЛЮЧЕНИЕ

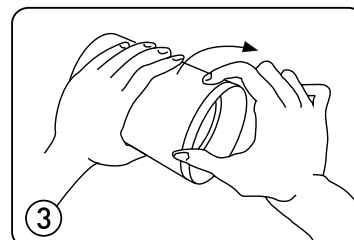
- Соберите и установите светильник, как показано на рис. 2.
- Включите электропитание и проверьте работоспособность светильника.



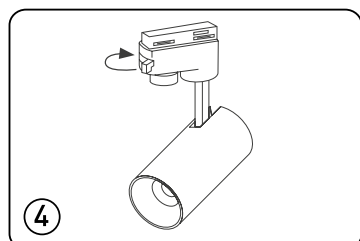
1 Накрутите декоративную вставку на светодиодный модуль.



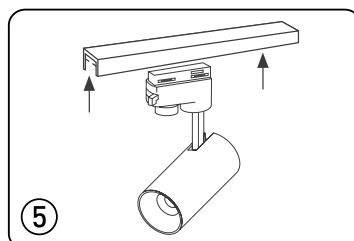
2 Подключите разъем от драйвера в корпусе светильника к светодиодному модулю.



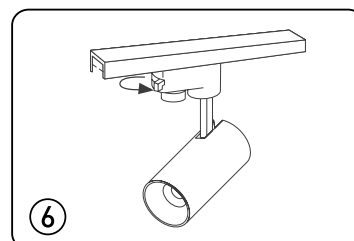
3 Вставьте светодиодный модуль с декоративной вставкой в корпус светильника и зафиксируйте, повернув по часовой стрелке до упора.



4 Переведите вращающиеся фиксаторы в положение «открыто».



5 Установите светильник в трек.



6 Переведите вращающиеся фиксаторы в положение «закрыто».

Рис. 2. Сборка и установка светильника