

Электронная документация

СВЕТОДИОДНЫЕ ЛЕНТЫ

Лента RT 2-2500 24V Warm2700 4x2

ОПИСАНИЕ

- Гибкая лента LUX, светодиоды smd 2835, 280 шт/м (700шт на 2.5м), белая плата 36 мм, скотч 3М.
- Цвет ТЁПЛЫЙ 2600-2800К.
- Питание 24V, мощность 30 Вт/м (75 Вт на 2.5м), угол 120°, цветопередача CRI>85.
- Размеры 2500x36x1.5мм.
- Мин.отрезок 100мм, 28 светодиодов.
- Цена за 1м.



30 Вт/м



24 В



280



IP20



36 мм

ПАРАМЕТРЫ

Артикул **019086**

Модель **Лента RT 2-2500 24V Warm2700 4x2 (2835, 700 LED, LUX)**

для 1 м

для 2.5 м

Степень пылевлагозащиты **IP20**


Тип светодиода **SMD 2835**

Кол-во светодиодов **280 шт** | **700 шт**

Минимальный отрезок **100 мм (28 светодиодов)**

Гарантия **5 лет**

ОПТИЧЕСКИЕ

Цвет свечения **Тёплый 2700К** 

Индекс цветопередачи, CRI **>85**

Угол излучения **120°**

Световой поток **3750 лм** | **9375 лм**

ЭЛЕКТРИЧЕСКИЕ

Напряжение питания **DC 24 В**

Максимальная мощность **30 Вт** | **75 Вт**

Потребляемый ток **1.25 А** | **3.12 А**

ЛОГИСТИЧЕСКИЕ

Длина **2 500 мм**

Ширина **36 мм**

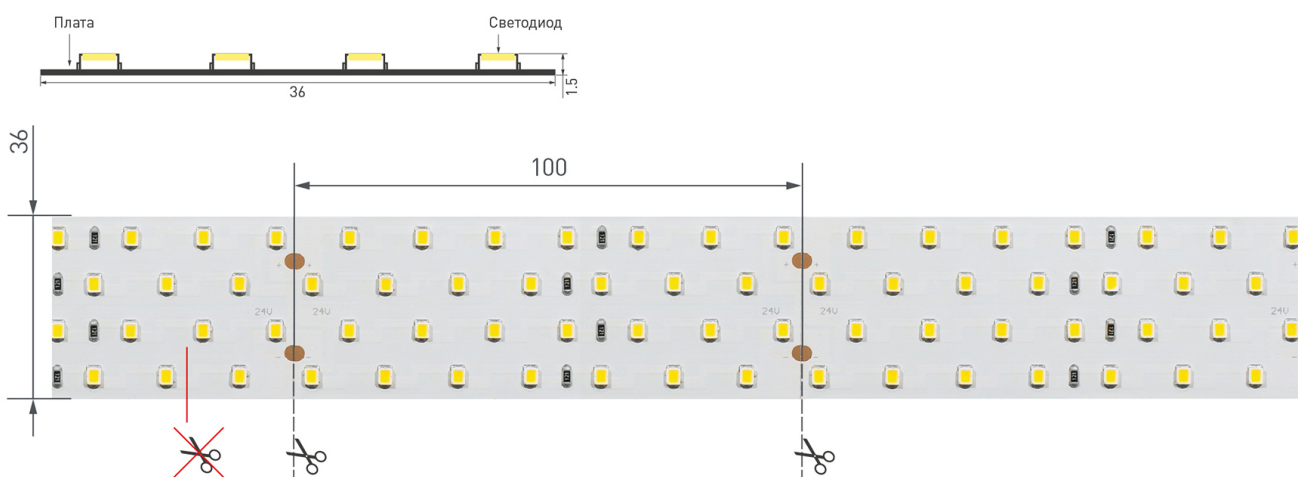
Высота **1.5 мм**

Вес упаковки **245 г, катушка 2.5 м**

КЛИМАТИЧЕСКИЕ УСЛОВИЯ

Диапазон рабочих температур **-30... +45 °С**

КОНСТРУКТИВНЫЙ ЧЕРТЕЖ



Не допускается разрезать ленту в необозначенном месте.

Ленту можно разрезать только в обозначенных местах по линии между контактными площадками для пайки.

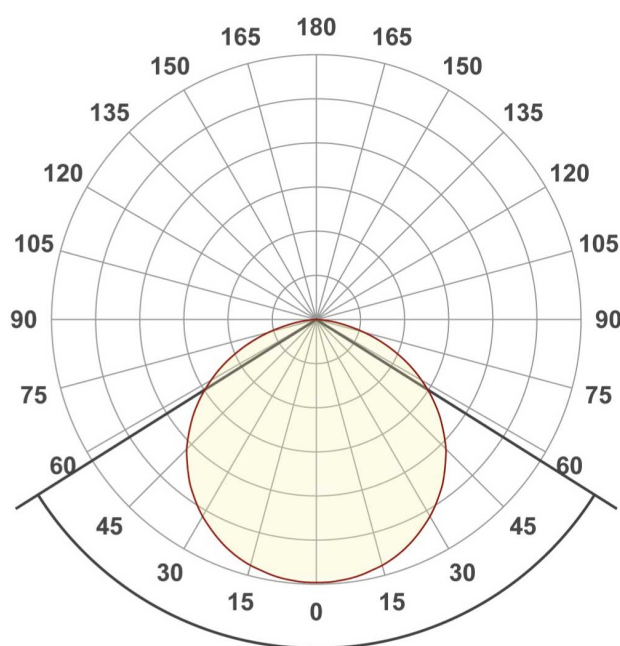
ФОТОМЕТРИЯ

ДИАГРАММА ОСВЕЩЕННОСТИ



КСС (КРИВАЯ СИЛЫ СВЕТА)

120°



РЕКОМЕНДАЦИИ ПО ПОДКЛЮЧЕНИЮ И УСТАНОВКЕ

Максимальная длина подключения ленты – 2.5 м (1 катушка).



Схема 1. Подключение нескольких светодиодных лент с одной стороны.

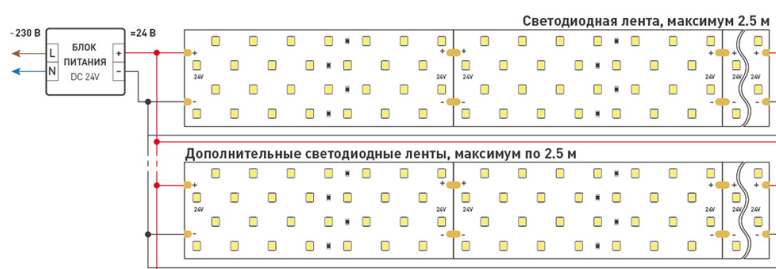
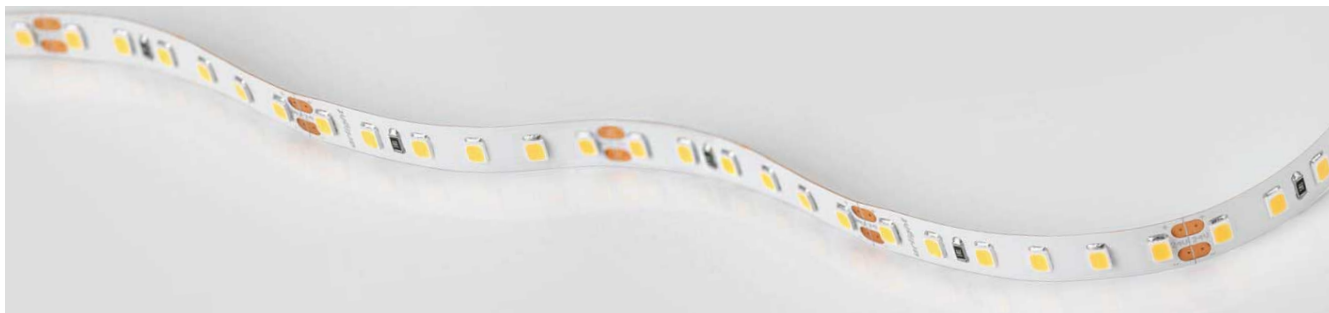


Схема 2. Подключение нескольких светодиодных лент с двух сторон.
Рекомендуется использовать для обеспечения равномерного свечения ленты по всей длине.

КАК СГИБАТЬ ЛЕНТУ

Правильный изгиб ленты. Минимальный радиус изгиба указан в инструкции к ленте.



Внимание!

Ленту нельзя изгибать в горизонтальной плоскости, перекручивать, растягивать, изламывать или сгибать под прямым углом. Не допускается подвешивать к ленте любые предметы или грузы.



Не складывать



Не скручивать



Не сгибать
под прямым углом



Не перекручивать

СОПУТСТВУЮЩИЕ ТОВАРЫ

Приобретаются отдельно



Артикул 019308

Подвесной/накладной профиль 49x32мм для линейных светильников. Анодированный алюминий. Длина 2000мм. Цена за 1м. Экраны, заглушки отдельно.



Артикул 020465

Комплект с экраном. Подвесной/накладной профиль 49x32мм для линейных светильников, в комплекте с матовым экраном. Анодированный алюминий. Длина 2500мм. Цена за комплект 2,5м.



Артикул 019297

Подвесной/накладной профиль 49x70мм для линейных светильников. Анодированный алюминий. Отсек для БП 33x45мм. Длина 2000мм. Цена за 1м. Экраны, заглушки отдельно.



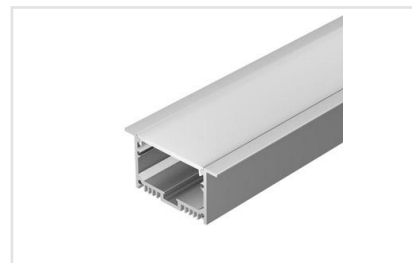
Артикул 019304

Подвесной/накладной профиль 50x50мм для линейных светильников. Анодированный алюминий. Отсек для БП 46x22мм. Длина 2000мм. Цена за 1м. Экраны, заглушки отдельно.



Артикул 020467

Комплект с экраном. Подвесной/накладной профиль 50x50мм для линейных светильников, в комплекте с матовым экраном. Анодированный алюминий. Отсек для БП 46x22мм. Длина 2500мм.

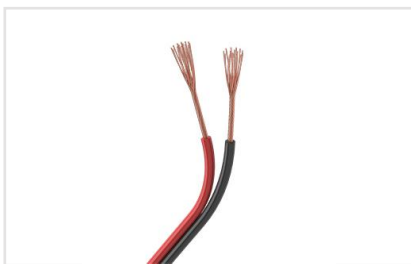


Артикул 019292

Встраиваемый профиль для линий света. Анодированный алюминий. Длина 2000мм, ширина 62мм (с фланцем). Цена за 1м. Экраны, заглушки отдельно. Паз для установки 49x30.6 мм.

АКСЕССУАРЫ

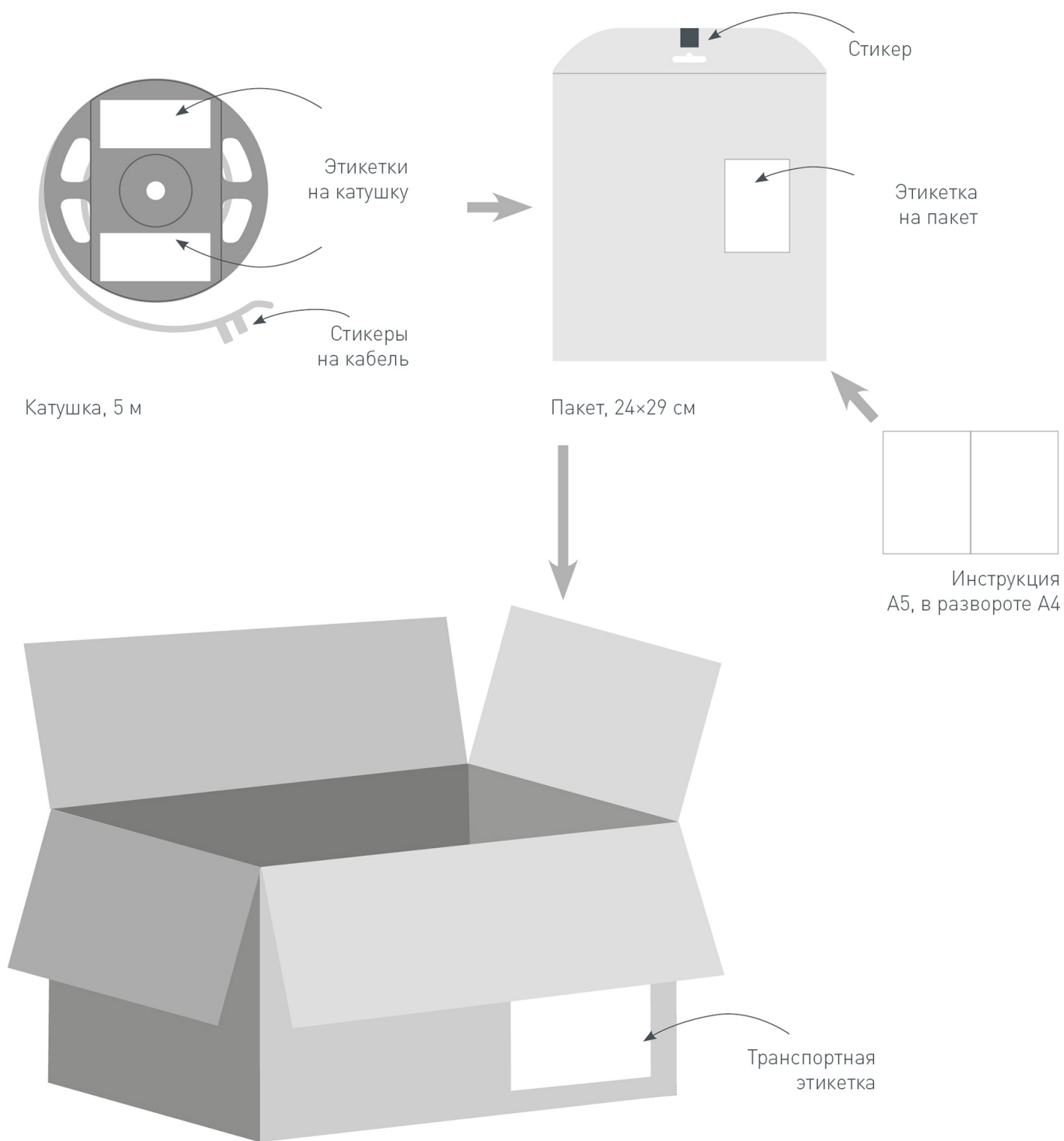
Приобретаются отдельно



Артикул 026348

Шлейф для питания и управления одноцветными светодиодными лентами. 2 проводника, калибр проводника 18AWG, сечение проводника 0.84 мм², материал проводника - лужёная медь.

УПАКОВКА



Транспортный короб, 41×41×26 см
60 катушек в коробке