

Электронная документация

СВЕТОДИОДНЫЕ ЛЕНТЫ

Лента RT-50000 48V Warm3000

ОПИСАНИЕ

- Гибкая стабилизированная лента 50 метров, светодиоды SMD 3528, 78шт/м (3900шт на 50м), белая плата 10мм, скотч 3М.
- Цвет ТЁПЛЫЙ 2800-3000К.
- Питание 48V, мощность 4 Вт/м (200 Вт на 50м), угол 120°, цветопередача CRI>80.
- Размеры 50000x10x2.1мм.
- Мин.отрезок 166.66мм, 13 шт светодиодов.
- Пакет 50м.
- Цена за 1м.

ПРИМЕНЕНИЕ

- Стабилизированная лента длиной 50 метров и шириной 10 мм.
- Стабилизаторы тока обеспечивают равномерное свечение по всей длине ленты даже при подключении только с одной стороны.
- Светодиоды SMD 3528 (78 шт/м) теплого белого цвета свечения (2800–3000 К) с индексом цветопередачи CRI>80.
- Мощность 4 Вт/м, напряжение питания 48 В.
- Подсветка потолочных ниш, декоративная подсветка, создание контуров рекламных объектов.
- Совместима с любыми диммерами (ШИМ).
- Минимальный отрезок 166.66 мм (13 светодиодов).



4 Вт/м



48 В



78



IP20




10 мм

ПАРАМЕТРЫ

Артикул	025017	
Модель	Лента RT-50000 48V Warm3000 (3528, 78 LED/m, 50m)	
	для 1 м	для 50 м
Степень пылевлагозащиты	IP20	
Тип светодиода	SMD 3528	
Кол-во светодиодов	78 шт	3900 шт
Минимальный отрезок	166.67 мм (13 светодиодов)	
Гарантия	3 года	

ОПТИЧЕСКИЕ

Цвет свечения	Warm Тёплый 3000 К 	
Индекс цветопередачи, CRI	>80	
Угол излучения	120°	
Световой поток	350 лм	17500 лм

ЭЛЕКТРИЧЕСКИЕ

Напряжение питания	DC 48 В	
Максимальная мощность	4 Вт	200 Вт
Потребляемый ток	0.08 А	4.17 А

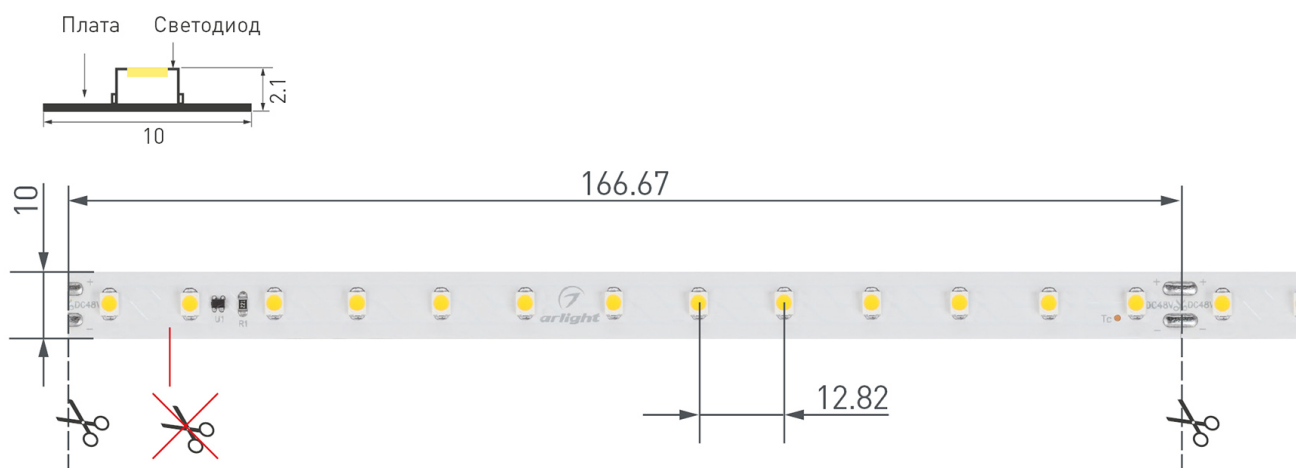
ЛОГИСТИЧЕСКИЕ

Длина	50000 мм	
Ширина	10 мм	
Высота	2.1 мм	
Вес упаковки	2086 г, катушка 50 м	

КЛИМАТИЧЕСКИЕ УСЛОВИЯ

Диапазон рабочих температур	-30... +45 °С	
-----------------------------	----------------------	--

КОНСТРУКТИВНЫЙ ЧЕРТЕЖ



Не допускается резать ленту в необозначенном месте.

Ленту можно резать только в обозначенных местах по линии между контактными площадками для пайки.

ФОТОМЕТРИЯ

ДИАГРАММА ОСВЕЩЕННОСТИ



КСС (КРИВАЯ СИЛЫ СВЕТА)



РЕКОМЕНДАЦИИ ПО ПОДКЛЮЧЕНИЮ И УСТАНОВКЕ

Максимальная длина подключения ленты – 50 м (1 катушка).



Схема подключения нескольких светодиодных лент с одной стороны.

КАК СГИБАТЬ ЛЕНТУ

Правильный изгиб ленты. Минимальный радиус изгиба указан в инструкции к ленте.



Внимание!

Ленту нельзя изгибать в горизонтальной плоскости, перекручивать, растягивать, изламывать или сгибать под прямым углом. Не допускается подвешивать к ленте любые предметы или грузы.



Не складывать



Не скручивать



Не сгибать под прямым углом



Не перекручивать

СОПУТСТВУЮЩИЕ ТОВАРЫ

Приобретаются отдельно



Артикул 028198(1)

Источник напряжения с гальванической развязкой для светодиодных изделий. Входное напряжение 200-240 VAC. Выходные параметры: 48 В, 6,25 А, 300 Вт. Встроенный PFC >0,5. Герметичный алюминиевый корпус IP 67. Рабочая ...



Артикул 030021

Источник напряжения с гальванической развязкой для светодиодных изделий. Входное напряжение 100-240 VAC. Выходные параметры: 48 В, 5,21 А, 250 Вт. Встроенный PFC >0,9. Герметичный алюминиевый корпус IP 67. Рабочая ...



Артикул 020674

Источник напряжения с гальванической развязкой для светодиодных изделий. Входное напряжение 176-264 VAC. Выходные параметры: 48 В, 5,2 А, 250 Вт. Встроенный PFC >0,5. Негерметичный алюминиевый сетчатый корпус IP 20.



Артикул 027837

Источник напряжения с гальванической развязкой для светодиодных изделий. Входное напряжение 200-240 VAC. Выходные параметры: 48 В, 5 А, 240 Вт. Встроенный PFC >0,9. Негерметичный пластиковый корпус IP 20. Габаритные ...



Артикул 032630

Источник напряжения с гальванической развязкой для светодиодных изделий. Входное напряжение 220-240 VAC. Выходные параметры: 48 В, 5,21 А, 250 Вт. Встроенный PFC >0,9. Негерметичный пластиковый корпус IP 20. Габаритные ...



Артикул 028289

Диммер для монохромной светодиодной ленты (ШИМ) с функцией Push-Dim. Питание/рабочее напряжение 12-24VDC, максимальный ток 6А на канал при напряжении (DC12-24V) и 3А на канал при напряжении (DC36-48V), 1 канал. Максимальная ...



Артикул 028290

Диммер для монохромной светодиодной ленты (ШИМ) с функцией Push-Dim. Изменяемая частота ШИМ (250Hz-8KHz), выбор типа диммирования (линейное либо логарифмическое). Питание/рабочее напряжение 12-48VDC, максимальный ток 6А ...



Артикул 031951

Диммер для монохромной светодиодной ленты (ШИМ). Питание/рабочее напряжение 12-48VDC, максимальный ток 10А на канал, 1 канал, максимальная мощность 120-480W. Винтовые клеммы. Корпус - PVC. Габариты 175x45x27 мм. Управляется пультами и панелями ...



Артикул 032981

Диммер для монохромной светодиодной ленты (ШИМ). Питание/рабочее напряжение 12-48VDC, максимальный ток 15А на канал при напряжении 12-24В, 10А на канал при напряжении 36-48В, 1 канал, максимальная мощность 180-480W, ...



Артикул 025029

Диммер TRIAC для светодиодных лент. Сигнал управления TRIAC 40-220VAC, питание/рабочее напряжение 12-48VDC, максимальный ток 15А, максимальная мощность 180-720W. Винтовые клеммы. Корпус - PVC. Габариты 175x45x27 мм.



Артикул 035061

Диммер TRIAC для светодиодных лент. Сигнал управления TRIAC 40-220VAC, питание/рабочее напряжение 12-48VDC, максимальный ток 20А, максимальная мощность 240-960W. Винтовые клеммы. Корпус - PVC. Габариты 175x45x27 мм.



Артикул 035060

Диммер TRIAC для светодиодных лент. Сигнал управления TRIAC 40-220VAC, питание/рабочее напряжение 12-48VDC, максимальный ток 8А, максимальная мощность 96-384W. Винтовые клеммы. Корпус - PVC. Габариты 175x45x27 мм.

АКСЕССУАРЫ

Приобретаются отдельно



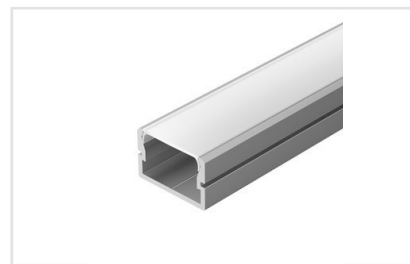
Артикул 014977

Поставка под заказ от 200 шт. Источник напряжения с гальванической развязкой для светодиодных изделий. Входное напряжение 176-264 VAC. Выходные параметры: 48 В, 12,5 А, 600 Вт.



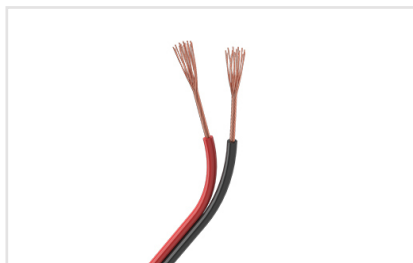
Артикул 023858

Алюминиевый анодированный профиль для светодиодных лент и линеек. Со скрытым монтажом на скобы (в верхней части профиля имеется отсек, позволяющий скрыть крепеж).



Артикул 025490

Алюминиевый профиль для герметичных лент в оболочке, серии 5000PGS, 5000PS и другие. Расширенная площадка для лент в оболочке до 15мм. Габаритные размеры (LxWxH): 2000x19x12 мм.



Артикул 026349

Шлейф для питания и управления одноцветными светодиодными лентами. 2 проводника, калибр проводника 20AWG, сечение проводника 0.

УПАКОВКА

